

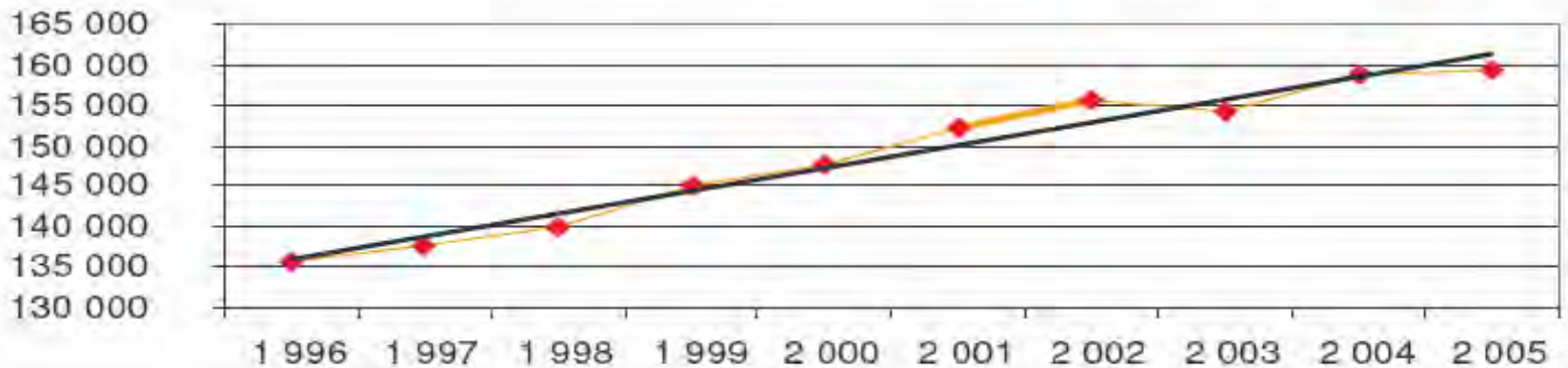


Plan de prévention des déchets des Landes :
3 années d'actions concertées.

Agen, 18 Juin 2008

Contexte

Évolution des tonnages de déchets ménagers (OM+CS)



- 2005 : production moyenne de déchets ménagers de 750 kg/hab dont près de 400 kg d'ordures ménagères
- Augmentation en moyenne de 2% par an
- 2004 : révision du PDEDMA (intégration en annexe d'un Plan de Prévention des déchets)

Le Plan de prévention des Déchets

- 7 groupes de travail (créés début 2005)
- Réunions régulières de la commission « prévention » pour valider les orientations
- Moyens financiers (près de 1,50 €/hab) et humains (1 chargée de mission + 1 équivalent temps plein)
- Lancé en septembre 2005
- 10 actions concrètes
- un programme de communication fort et cohérent
- un tableau de bord (1^{ers} objectifs fin 2008)

Compostage autonome

- Depuis 2005 : distribution de composteur par les EPCI « collecte des déchets »
- Depuis 2006 : validation du « Guide du compostage et du jardin au naturel » par le groupe de travail compostage, et diffusion dans les communes et les jardineries du département
- 2008 : proposition de formation gratuite à la technique du compostage pour tous les landais



Stop pub

- Depuis 2005 : diffusion de l'autocollant « Non à la Pub! » dans toutes les mairies du département et autres lieux recevant du public
- 2008 : diffusion de l'autocollant dans les boulangeries (avril - mai) et les offices de tourisme (juillet - août), ainsi qu'au travers du magazine départemental



Sacs de caisse plastique jetables

- Octobre 2005 : signature d'une Charte pour la suppression des sacs jetables avec les GMS alimentaires (arrêt distribution au 1er novembre 2005)
- 2006 : information des commerçants landais sur la problématique du « sacs de caisse jetables » et ses alternatives
- 2008 : projet de cabas landais diffusé via les associations de commerçants

Eco-conception

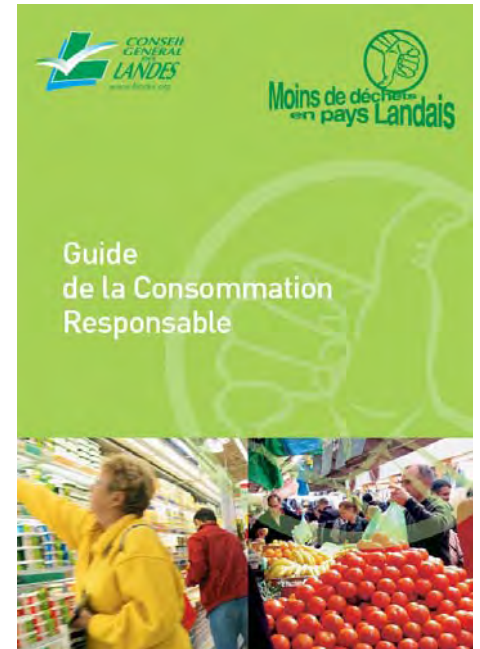
Action menée par la CCI des Landes



- 2005 : information des industriels landais sur l 'éco-conception
- 2007/2008 : programme de pré-diagnostics éco-conception auprès de 10 entreprises
- 2007/2008 : inventaire des démarches d 'éco-conception menées dans les Landes

Consommation responsable

- 2006 : Diffusion du « Guide de la consommation responsable », élaboré au sein d'un groupe de travail dédié
- 2007 : opérations de sensibilisation en supermarchés
- 2008 : nouvelles opérations de sensibilisation en supermarchés



Réutilisation et réparation

- 2006 : mise en ligne des adresses de la réparation - réutilisation
- 2007 : études sur les associations d'insertions réalisant du réemploi
- 2008 : projet de développement de deux des structures identifiées

Séparation des déchets dangereux

- 2005-2006-2007 : Collecte des DASRI des particuliers
- 2007 : diffusion du « Guide des déchets dangereux à la maison », élaboré au sein d'un groupe de travail dédié



Exemplarité du Conseil général

- Dès 2005 : formation sur les achats éco-responsables proposée aux collectivités et administrations landaises
- 2005 : tri du papier dans les bureaux et consignes sur les économies de consommation de papier
- 2007 : appel à projet ADEME - Région sur les achats éco-responsables
- 2007 : étude sur la gestion des DASRI dans les Centres Médico-Sociaux
- 2008 : étude sur la gestion des déchets (dont dangereux) des Centres d 'exploitation routiers

Éducation à l'Environnement

- Concours de collégiens (2005-2006 : outil de communication numérique; 2006-2008 : mise en place d'un plan de prévention des déchets)
- Ménages référents (2006 : évaluation qualitative des gestes de la prévention; 2007 : évaluation quantitative / pesées)
- Cartes « Agents 00Déchets » (guide à destination des enfants - partenariat District Landes de Football)
- Outil pédagogique (exposition itinérante + ateliers ludiques)

Communication

- Site Internet dédié : www.preventiondechets40.net
- Campagnes de communications (affichages, radios, presse)



1^{ers} résultats (1/2)

Compostage :

- 2006: 15,8 % des foyers équipés d 'un composteur
 - 2007: 22 % des foyers équipés d 'un composteur
- (27630 composteurs de distribués soit environ 4 150 tonnes estimées de déchets détournés)

Non à la Pub :

- 2006 : 8,1 % ménages équipés
- 2007 : 9,4 % ménages équipés

1^{ers} résultats (2/2)

Évolution des tonnages :

- Diminution du taux de croissance : 1.4% les 5 dernières années pour 2% les 11 années précédentes
- Stabilisation de la production / hab /an : 400 kg d 'ordures ménagères (OM résiduels + CS)

Ménages référents :

- OM résiduels + CS = 200 kg/hab/an