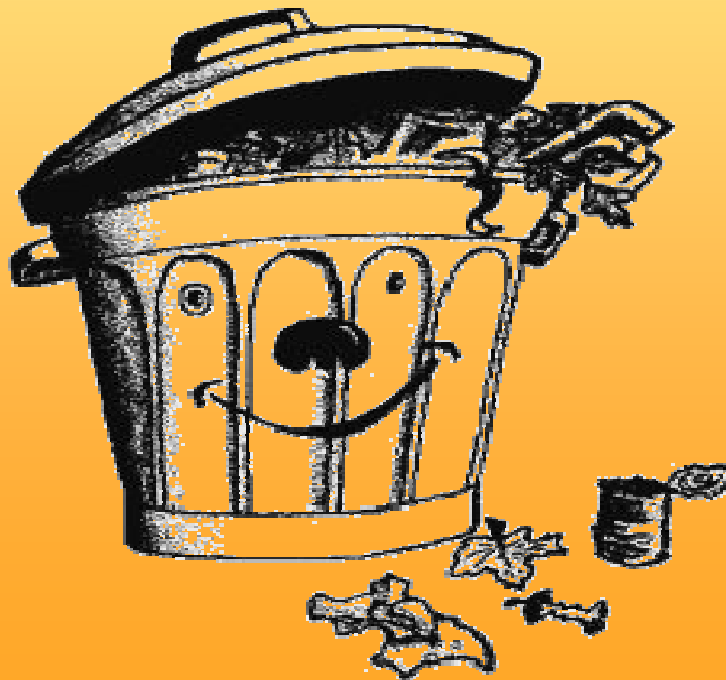
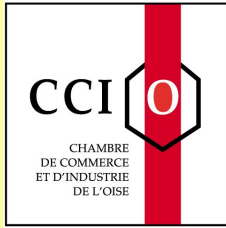




Atelier 17 : DIB, DIS :

quels partenariats et quels
moyens mettre en place pour
toucher les gisements ?

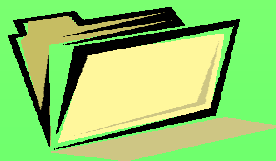




LE CLUB DECHET DE LA CCI DE L'OISE

Les déchets sont un sujet de préoccupation commun à toutes les entreprises du fait :

- **des nouvelles réglementations,**
- **des échéances réglementaires en vigueur (fin de mise en décharge des déchets non ultimes depuis le 1er juillet 2002),**
- **des coûts que cela entraîne**
- **des impératifs en terme de formalités administratives et de recherches de filières conventionnées.**

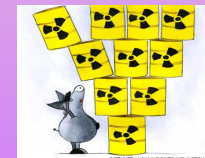




LE CLUB DECHET DE LA CCI DE L'OISE

Face aux problématiques déchets rencontrées dans les entreprises :

- ☞ pas de tri ou un tri inexistant
- ☞ un mélange des déchets dangereux et non dangereux parfois confiés à la collectivité
- ☞ pas de respects de la réglementation
- ☞ de nombreux déchets non valorisés



la CCI de l'Oise a mis en place le club déchets depuis 10 ans comme outil de réponse aux besoins et aux recherches des industriels dans ce domaine.



LE CLUB DECHET DE LA CCI DE L'OISE

L'objectif est de travailler sur une meilleur gestion et prise en charge des déchets :

- ❧ la réglementation : ou doivent aller chaque catégories de déchets,
 - ❧ la prévention de la production de déchets,
- l'amélioration des filières et notamment :



- que peut-on confier à sa commune et sous quelles conditions ?
- que peut-on, amener en déchèterie ?
- pour quels déchets doit-on faire appel à un collecteur privé ?



LE CLUB DECHET DE LA CCI DE L'OISE

LE CLUB DÉCHETS C'EST UN OUTIL, D'INFORMATION, DE CONSEIL ET D'ACCOMPAGNEMENT, D'ÉCHANGE POUR LES ENTREPRISES



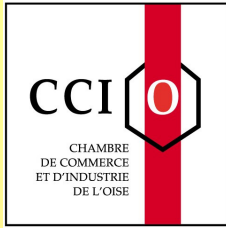
- ☞ Une veille technologique et réglementaire ;
- ☞ Une base d'informations et de données sur les déchets ;
- ☞ Une porte d'information ouverte vers le monde du déchet ;
- ☞ Une aide à la réalisation des diagnostics déchets ;
- ☞ Mais surtout un club d'échanges entre entreprises.



LE CLUB DECHET DE LA CCI DE L'OISE

LES GRANDES THÉMATIQUES ABORDÉES :

- ☞ La gestion des déchets à l'échelle du Territoire
- ☞ Les filières de traitements de déchets
- ☞ La mise en place d'une politique déchets dans l'entreprise
- ☞ La prévention de la production de déchets
- ☞ Les prestataires dans le domaine de l'environnement



LE CLUB DECHET DE LA CCI DE L'OISE

DES TÉMOIGNAGES ET DES PARTENAIRES :

Pour illustrer concrètement les problématiques au cours des réunions :



- des entreprises spécialisées (prestataires, laboratoires...) présentent des solutions
- des institutionnels (Conseil Général, Conseil Régional, DRIRE...) communique et échange avec les entreprises sur les plans déchets en cours
- des entrepreneurs témoignent de leurs avancées en matière de gestion des déchets.

Des visites de sites de collecte, tri et traitement des déchets sont également prévues.



LE CLUB DECHET DE LA CCI DE L'OISE

RESULATS :

Plus de 120 entreprises participent régulièrement au club par an, un renouvellement des membres avec l'arrivée de TPE, PME,

Beaucoup de démarches de tri en place :

↳ **un outil de communication important pour passer les messages clés**

↳ **des prediagnostic terrain pour travailler sur la mise en place d'un plan de tri dans les entreprise permettant une meilleur gestion et élimination des DIB et DIS même en très petites quantités (gisements diffus)**

