

Projet CHO-Power – Morcenx

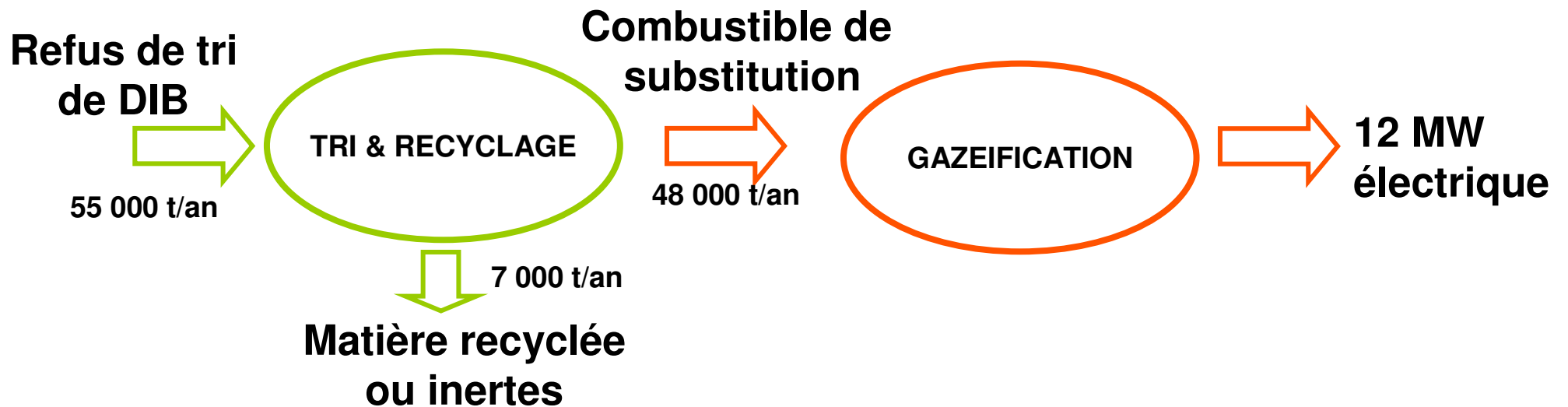
Production d'électricité par gazéification

Energies renouvelables et développement durable



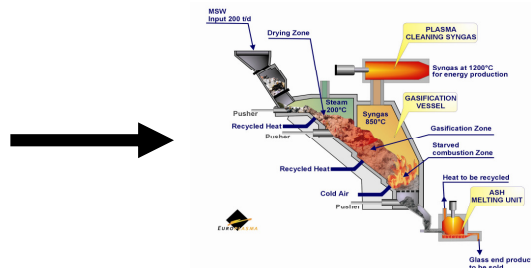
EUROPLASMA

CHO-Power Morcenx



La gazéification

- La gazéification est un procédé dans lequel des déchets ou de la biomasse sont chauffés dans une atmosphère en défaut d'oxygène, dans des fours de dimension limitée
- Il en ressort à gaz chaud (CO/H_2) qui véhicule de l'énergie thermique mais aussi un pouvoir calorifique élevé
- Ce gaz alimente ensuite un moteur ou une turbine à gaz pour produire de l'électricité, la chaleur est disponible telle quelle ou bien convertie aussi en électricité



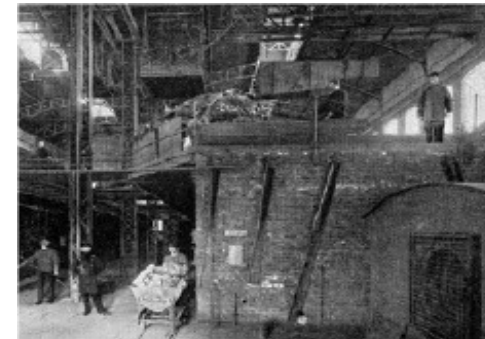
Une technologie éprouvée améliorée par le plasma

■ Gazéification du charbon

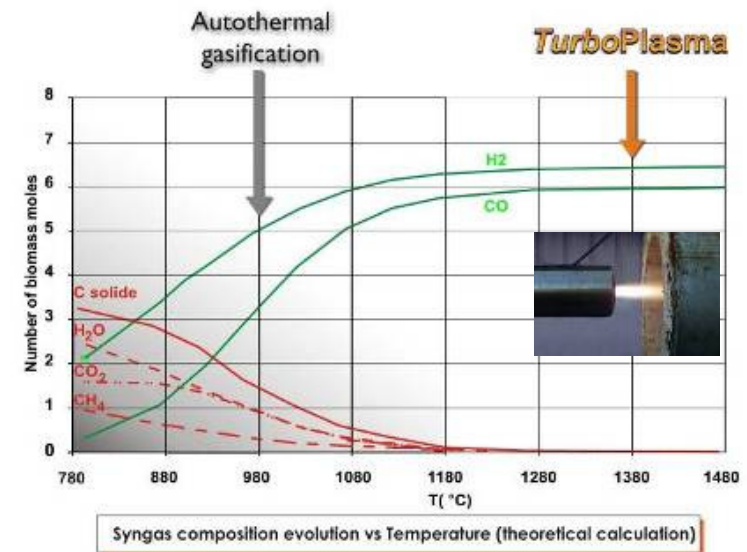
- Pour produire du gaz de ville, plus facile à transporter et à distribuer
- Il y a plusieurs dizaines de gazéifieurs dans le monde, traitant de la biomasse et du RDF.

■ De meilleures performances grâce au plasma

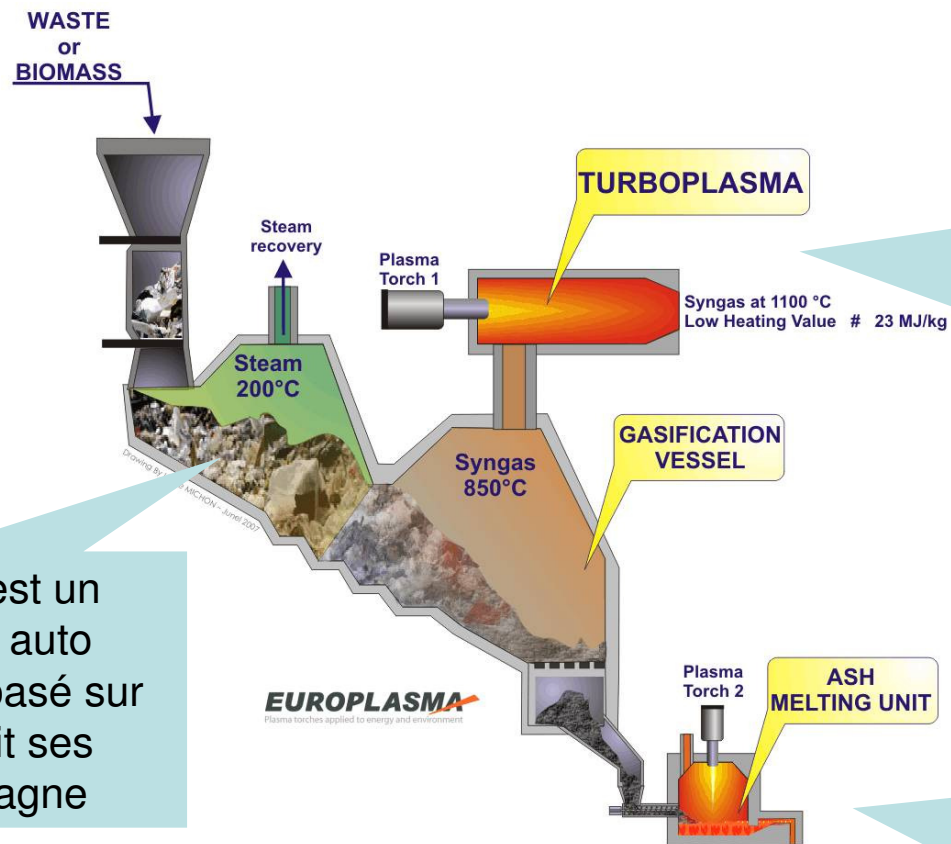
- La haute température du plasma permet de mieux transformer les éléments organiques en gaz de synthèse pour plus d'électricité produite, net, i.e. y compris la consommation de la torche à plasma



Usine à gaz, Hambourg, 1907



Le cœur du procédé: gazéifieur avec étage plasma

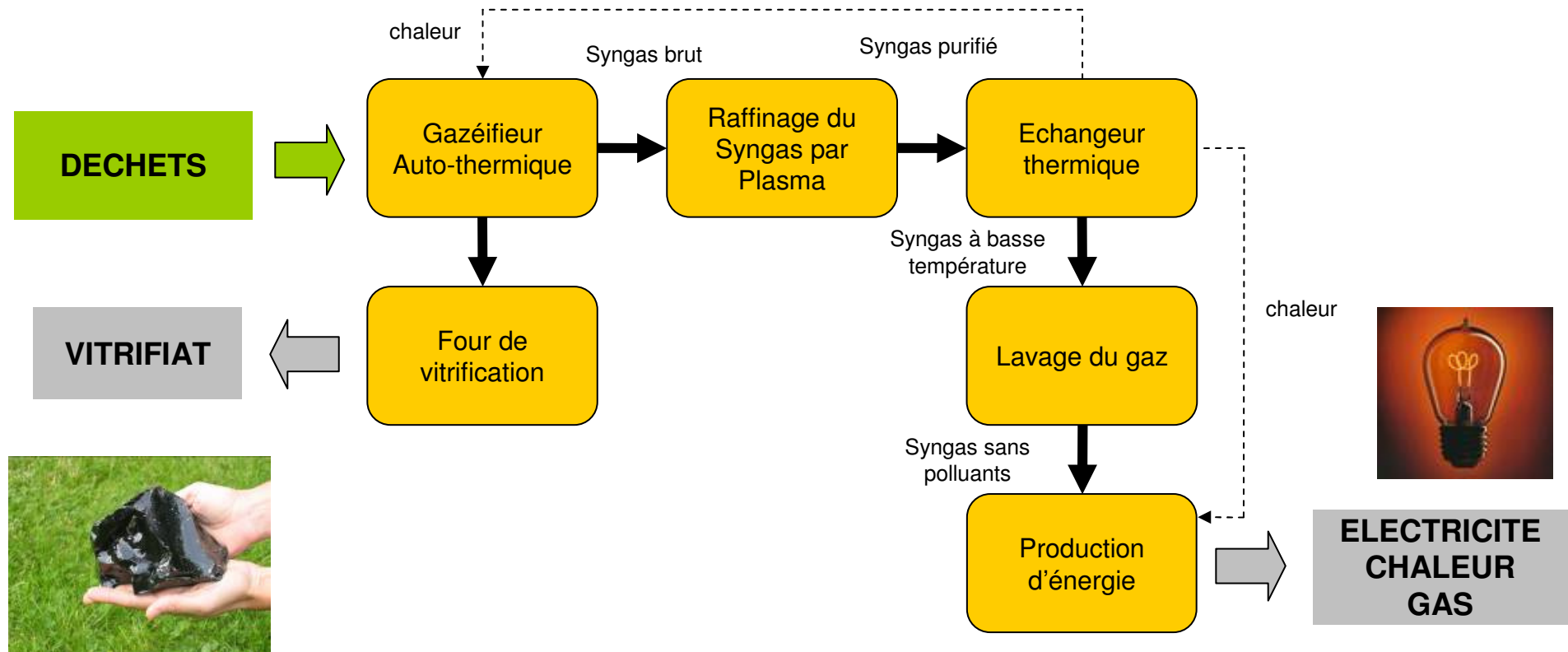


Le premier étage est un robuste gazéifieur auto thermique à grilles, basé sur un design qui a fait ses preuves en Allemagne

Le syngas est raffiné à plus de 1100 °C en utilisant une torche à plasma. A cette température, tous les organiques à radicaux libres (inc. dioxines) sont détruits.

Les mâchefers (métaux et minéraux) sont vitrifiés pour produire un matériau inerte qui peut être réutilisé par exemple en sous couche routière

Le procédé complet

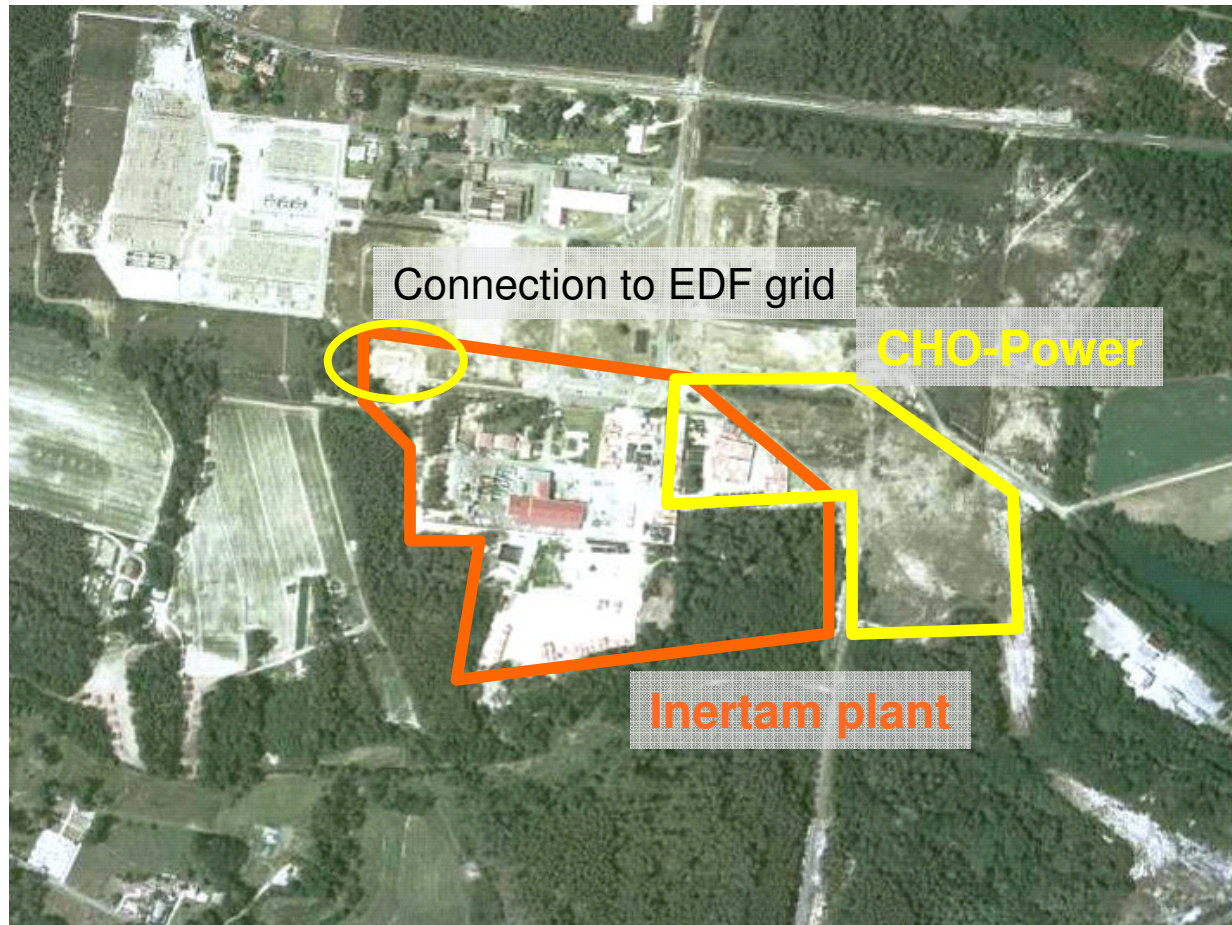


Europlasma possède de forts atouts

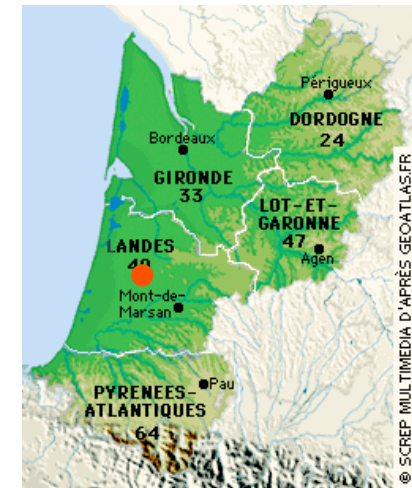
- la maîtrise (rare) des torches à plasma de fortes puissances
- l'expérience d'exploitation d'un site industriel de traitement de déchets par plasma
- la possibilité de s'appuyer sur le site Inertam



Un site idéal



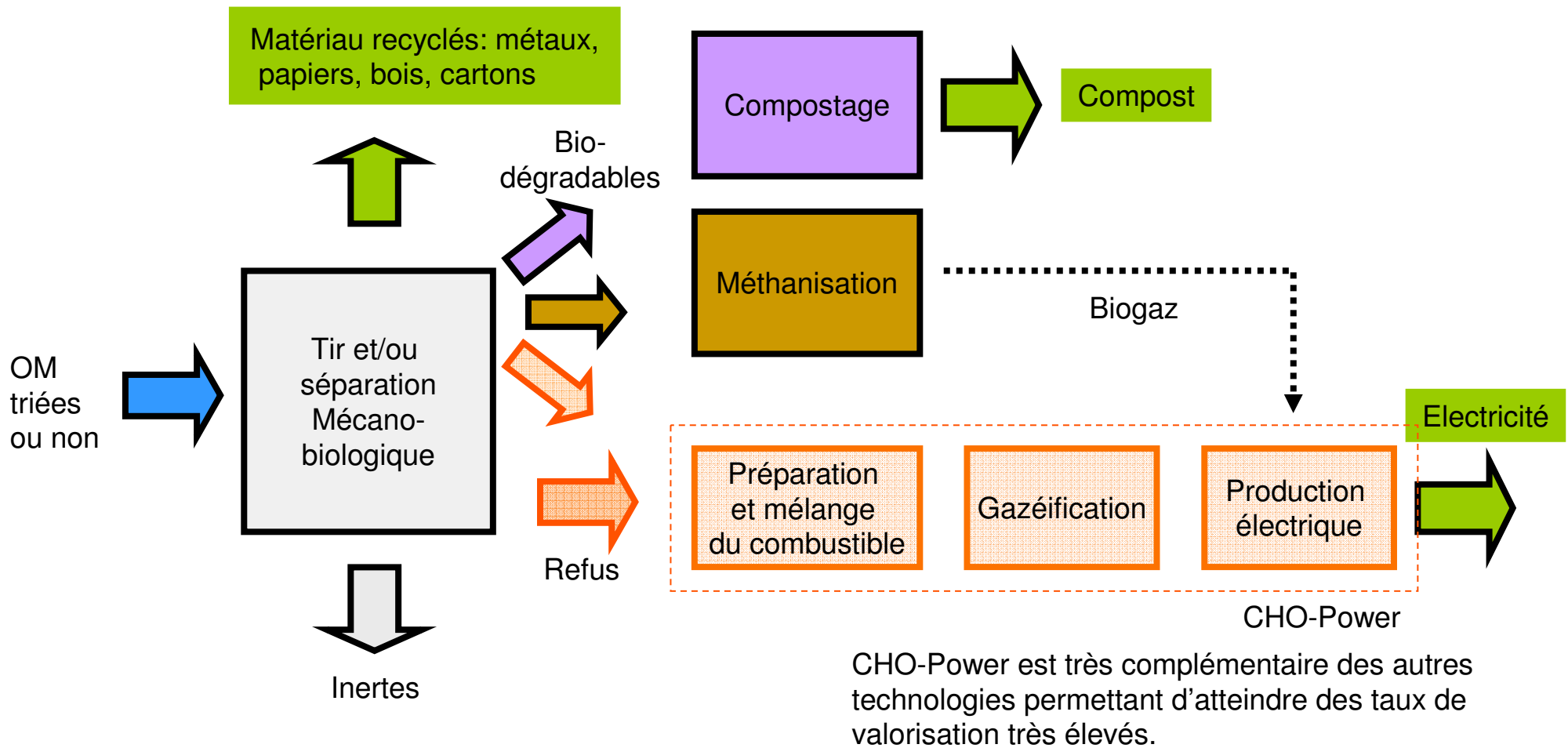
Situé à Morcenx (40-Landes) sur un terrain contigu à Inertam Occupe 5,2 hectares.
A 10 km de la sortie 14 de la N10, accessible par le rail.
Connexion au réseau EDF à proximité



Un projet vitrine



CHO-Power: complémentaire aux autres technologies



CHO-Power est très complémentaire des autres technologies permettant d'atteindre des taux de valorisation très élevés.

Un projet qui crée l'adhésion

■ Une bonne intégration dans le PDDMA

- Un flux qui aujourd'hui part en décharge ou en incinération
- Un projet qui répond aux difficultés du PDEDMA des Landes: des projets de CSDU arrêtés, des exutoires hors département
- Les collecteurs de DIB y trouvent leur compte

■ Un projet réellement durable

- Moins de transport car la source est régionale
- Un excellent rendement énergétique
- De l'électricité à 85% d'origine renouvelable, bénéficiant de certificat verts
- Des revenus lié à 65% à la vente de l'électricité

■ Des retombées locales fortes

- 20 emplois directs non délocalisables, qualifiés et non-qualifiés
- Un projet vitrine qui sera largement promu